

السؤال الأول: اختر الإجابة الصحيحة لكل مما يلي: (٦٠ درجة)

(١) واحد مما يأتي ليس من مكونات الطرف السفلي:

أ	عظم الفخذ	ب	عظام القدم	ج	عظم الكعبرة	د	عظم الشظية
---	-----------	---	------------	---	-------------	---	------------

(٢) نسيج عظمي يوجد في المشاشتين :

أ	نسيج كثيف	ب	نسيج اسفنجي	ج	نسيج غضروفي	د	السمحاق
---	-----------	---	-------------	---	-------------	---	---------

(٣) باحة تقع خلف شق رولاندو مباشرة :

أ	باحة الإحساسات العامة	ب	الباحة المحركة	ج	الباحة البصرية	د	الباحة السمعية
---	-----------------------	---	----------------	---	----------------	---	----------------

(٤) تخرج من النخاع الشوكي وتصل إلى مختلف الأعضاء الداخلية :

أ	الأعصاب الدماغية	ب	الأعصاب الشوكية	ج	الأعصاب الحسية	د	العصب المجهول
---	------------------	---	-----------------	---	----------------	---	---------------

(٥) تتصف العضلة المتقلصة بكل مما يلي ما عدا :

أ	يقصر طولها	ب	ينقص قطرها	ج	تزداد صلابتها	د	يبقى حجمها ثابت
---	------------	---	------------	---	---------------	---	-----------------

(٦) ينتج عن نقص إفراز هرمون الأنسولين :

أ	زيادة في الوزن	ب	القزامة	ج	داء أديسون	د	مرض السكري
---	----------------	---	---------	---	------------	---	------------

السؤال الثاني: أعط تفسيراً علمياً لأربع فقط مما يلي: (٤٠ درجة)

أ. عدم القدرة على انثناء الساق نحو الأمام.

ب. بقاء الرأس منتصباً في أثناء اليقظة.

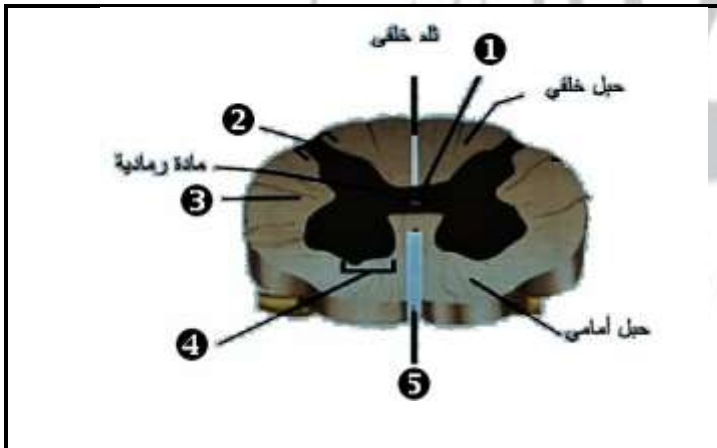
ج. زيادة مساحة سطح المخ.

د. تمتاز العظام بالصلابة والمتانة.

هـ. طفل يتناول غذاءه كاملاً، ومع ذلك أُصيب بالقزامة.

السؤال الثالث: (٣٠ درجة)

(١) ضع المسميات المناسبة للمقطع العرضي في النخاع الشوكي حسب أرقامها: (١٥ درجة)



١. ....
٢. ....
٣. ....
٤. ....
٥. ....

(٢) ماذا ينتج عن : (١٥ درجة)

نقص إفراز هرمون النمو عند الاطفال.	استئصال المخيخ لدى الحمامة.	فرط جارات الدرقية

السؤال الرابع : ( ٣٠ درجة)

(١) . حدد موقع كل من : (١٥ درجة)

السائل الدماغي الشوكي الخارجي	نقي العظم	الغدة الدرقية

(٢) . اذكر وظيفة كل من : (١٥ درجة)

الأربطة	خلايا الدبق العصبي	الميلاتونين

السؤال الخامس : ( ٤٠ درجة)

(١) رتب اقسام الوجه السفلي للدماغ بدءاً من البصلة وانتهاءً بأعلى الدماغ. (١٥ درجة)

--

(٢) قارن بين كل مما يلي : (٢٥ درجة)

أ- غضاريف النمو والسمحاق من حيث :

السمحاق	غضاريف النمو	
		الموقع
		الوظيفة
		متى تتوقف عن الانقسام

ب - الزنار الكتفي الزنار الحوضي من حيث :

الزنار الحوضي	الزنار الكتفي	
		المكونات
		الوظيفة